



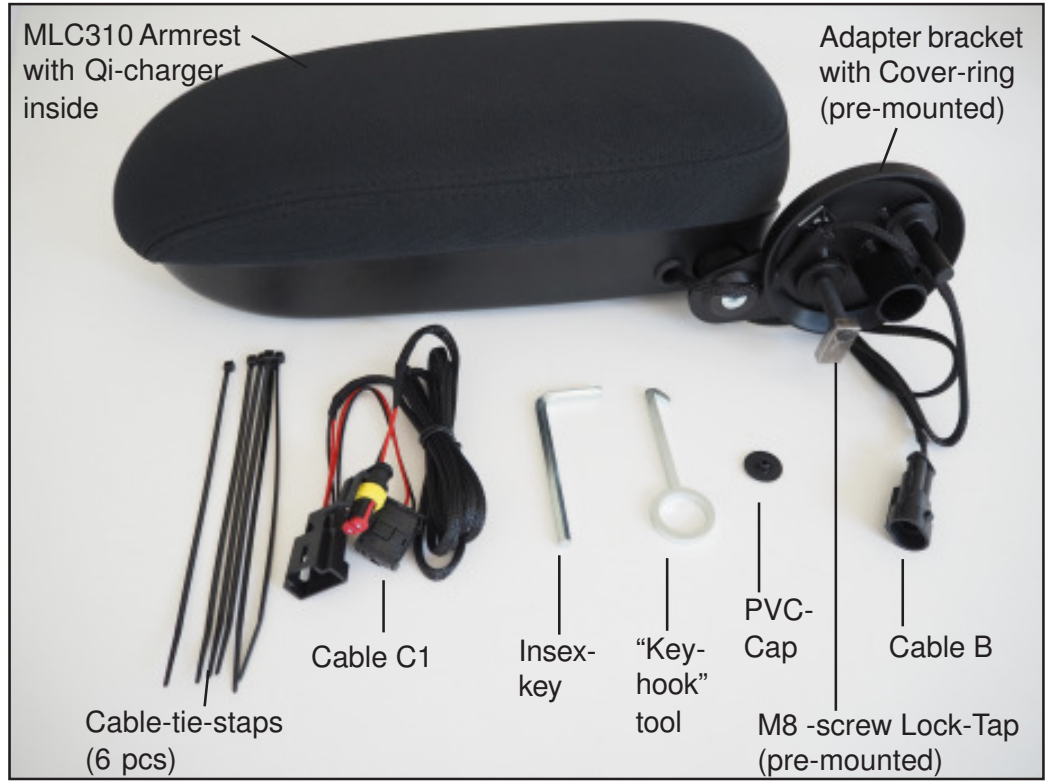
www.armrest.info



Foldable & Adjustable



Practical Storage Compartment with Qi-wireless charger



INSTRUCTION MANUAL

VIKTIGT / IMPORTANT / ACHTUNG

- SE** Läs informationen på baksidan av denna instruktion innan du påbörjar monteringen av armstödet.
- ENG** Read the information text on the back of this instruction before you start mounting the armrest.
- GER** Sämtliche Informationen auf der Rückseite dieser Anweisung lesen, bevor mit der Montage der Armlehne begonnen wird.

Adapter /Mounting-kit No:

With textile topcover:

13-310PT10-X14R-Qi (LHD)
13-310PT10-X14L-Qi (RHD)

With vinyl topcover:

13-310PV10-X14R-Qi (LHD)
13-310PV10-X14L-Qi (RHD)

Bil-Car-Auto / Model-Typ / År-Year-Jahre

Dacia All Models 2015-

Only for models equipped with standard mounted armrest from factory!

Adapter No: FS1330-F014R (LHD) / FS1330-F014L (RHD)

- Innehåll / Content / Inhalt:
- 1 st MLC310 Armrest with pre-mounted adapter bracket.
 - 1 st Cover-ring (pre-mounted)
 - 1 st M8-screw with lock-tap
 - 1 st "Key-hook" tool
 - 1 st PVC cap (for M8 Hex screw)
 - 1 st Insex-key 5 mm
 - 1 st Cable B (Pre-mounted)
 - 1 st Cable C1
 - 6 st Cable-tie straps (140x3 mm)

Tillverkare / Manufacturer / Hersteller:
Sydmeke Industri AB
Santessonsv. 3, S-232 61 Ärlöv, Sweden
Phone: +46 40 83640, Fax: +46 40 89090
E-mail: office@sydmeke.se
Homepage: www.sydmeke.com



SE VIKTIG INFORMATION !

Monteringen av armstödet är vanligtvis en mycket enkel operation och kan i de flesta fall utföras direkt i bilen -utan att stolen behöver tagas ur. Svårighetsgraden mellan de olika bilmodellerna kan dock variera något. **Är ni osäker på hur man skall gå tillväga -rekommenderar vi att ni anlitar en auktoriserad bilverkstad som utför monteringen åt er.**

Kontrollera om stolen är utrustad med sidoairbag.

Läs bilens instruktionsbok eller kontrollera om det sitter en insydd märkning, mot dörrsidan, på stolens ryggstöd med texten "AIRBAG".

Om stolen har sidoairbag bör man iakttaga viss försiktighet vid installationen. Det säkraste sättet är att koppla ur airbagen innan man påbörjar monteringen av armstödet.

Airbagen skall inte kunna utlösas med anledning av att man delar ryggstöds-klädseln och monterar ett armstöd. Vill man dock vara riktigt säker på detta bör man koppla ur airbagen innan man påbörjar monteringen av armstödet.

Skall stolen demonteras (tagas ur) från bilen bör man alltid koppla ur airbagen innan man påbörjar monteringen.

Läs bilens instruktionsbok eller kontakta din återförsäljare för korrekt information om hur man kopplar ur airbagen i just din bil. Nedan följer en instruktion som gäller för de flesta bilar:

Koppla ifrån minuskabeln på bilbatteriet så att bilen blir helt strömlös. Vänta därefter ca 15-30 minuter innan ni påbörjar monteringen.

Om stolen skall demonteras ur bilen måste även kontaktarna under stolen kopplas isär. Tänk på att alltid återställa kontaktarna igen -innan minuskabeln återansluts till batteriet. Gör man ej detta kommer bilens dator att registrera ett "felmeddelande" -vilket endast kan avprogrammeras av din märkesverkstad.

Behöver ni råd & tips inför monteringen är ni välkomna att besöka Comforts hemsida: www.armrest.info

Tillverkaren tar inget ansvar för skador på egendom eller person som kan uppstå i samband med felaktigt handhavande vid montering av adaptorn.

ENG IMPORTANT INFORMATION!

To mount the armrest is usually a very easy operation. On most cars the mounting can be done directly in the car -without having to remove the seat. The degree of difficulty to mount the armrest can vary between the different car models. **If you are unsure on how to carry out the mounting -we recommend that you contact your local dealership and let them carry out the mounting for you.**

Before starting the mounting procedure, check if the seat is equipped with a side-airbag. This information can be found in your vehicle manual, or by contacting your local dealership. Usually you can also check if the seat comes with the "AIRBAG" label affixed directly to the seat.

If the seat has airbag mounted, we recommend that you are careful during the mounting procedure. The airbag is not supposed to be able to inflate because of the necessary mounting steps in this instruction. But if you want to be absolutely sure that the airbag won't inflate -we recommend that you disconnect the side-airbag before starting the mounting procedure.

If you have to remove the seat from the car -always disconnect the airbag before starting the mounting operation. Read the car instruction book or contact your dealer for information on how to disconnect it safely. Below are instructions on how you normally would disconnect the side airbag in most cars -but always check your car manual first!

Disconnect the minus (-) cable on the battery -so that the car is powerless. Then wait appr. 15-30 minutes before you start mounting the armrest.

If you are going to remove the seat from the car, you will also have to disconnect the cable-contacts under the seat. **Don't forget to always restore all disconnected cables and contacts before you connect the minus (-) cable to the battery again.** If you start the car with an open contact, the computer in the car will register a "fault" and only your dealer workshop can reset the computer.

If you are unsure what applies on your car or need a tip -please visit the Comfort homepage www.armrest.info

The manufacturer takes no responsibility for damage on person or property that is caused because of wrong handling during installation of the adapter.

GER ACHTUNG!

Die Montage der Armlehne ist in der Regel sehr einfach und kann in den meisten Fällen direkt im Fahrzeug erfolgen, ohne dass der Sitz dafür aus dem Fahrzeug ausgebaut werden muss. Der Schwierigkeitsgrad der Montage kann bei verschiedenen Fahrzeugmodellen aber etwas unterschiedlich sein. **Wenn Sie nicht ganz sicher sind, wie Sie vorgehen sollen, empfehlen wir allerdings, die Montage einer autorisierten Fachwerkstatt zu überlassen.**

Überprüfen Sie, ob der Sitz mit einem Seitenairbag ausgerüstet ist Dazu das Handbuch des Fahrzeugs lesen oder nachsehen, ob eine entsprechende Kennzeichnung mit dem Text AIRBAG an der Türseite des Sitzes festgenäht ist.

Wenn der Sitz mit einem Seitenairbag ausgerüstet ist, muss die Montage mit besonderer Sorgfalt durchgeführt werden. Am sichersten ist es, den Airbag zu deaktivieren, bevor die Montage der Armlehne begonnen wird. Der Airbag darf nicht dadurch ausgelöst werden, dass der Bezug der Rückenlehne geöffnet und eine Armlehne montiert wird. Um ganz sicher zu gehen, sollte der Airbag deaktiviert werden, bevor die Montage der Armlehne begonnen wird.

Wenn der Sitz aus dem Fahrzeug herausgenommen (ausgebaut) wird, muss der Airbag in jedem Fall deaktiviert werden, bevor mit der Montage angefangen werden darf. Lesen Sie im Handbuch Ihres Fahrzeugs nach oder fragen Sie Ihren Autohändler, wie der Airbag in Ihrem Fahrzeug deaktiviert werden kann. Die folgende Anweisung ist für die meisten Fahrzeuge gültig:

Das Minuskabel von der Autobatterie abklemmen, so dass das Fahrzeug keinerlei Stromversorgung mehr hat. Vor dem Beginn der Montage anschließend noch 15-30 Minuten abwarten.

Wenn der Sitz aus dem Fahrzeug ausgebaut werden soll, müssen auch alle elektrischen Anschlüsse unter dem Sitz getrennt werden. **Nicht vergessen, die Anschlüsse nach der Montage wieder zu verbinden, bevor das Minuskabel (-) an die Batterie angeschlossen wird.** Falls dies vergessen wird, registriert der Bordcomputer eine Fehlermeldung, die nur von einer Vertragswerkstatt wieder gelöscht werden kann.

Falls Sie weitere Tipps oder Hinweise für die Montage benötigen, besuchen Sie die Homepage von Comfort im Internet: www.armrest.info

Der Hersteller ist nicht für Schäden auf Person oder Eigentum verantwortlich, die im Zusammenhang mit falscher Handhabung bei der Montierung des Adapters entstehen.

ARMSTÖDET FÅR ALDRIG MONTERAS PÅ SAMMA SIDA ELLER RAKT ÖVER AIRBAGEN!

ÅTERSTÄLL ALLTID VAJRAR OCH CLIPS SOM LOSSAS I SAMBAND MED MONTERINGEN.

UNDVIK STÖTAR OCH SLAG PÅ STOLEN UNDER MONTERINGEN.

NEVER MOUNT THE ARMREST ON THE SAME SIDE, OR OVER THE SIDE-AIRBAG.

ALWAYS RESTORE WIRES, STEELCLIPS AND CONTACTS THAT ARE DISCONNECTED DURING THE MOUNTING PROCEDURE.

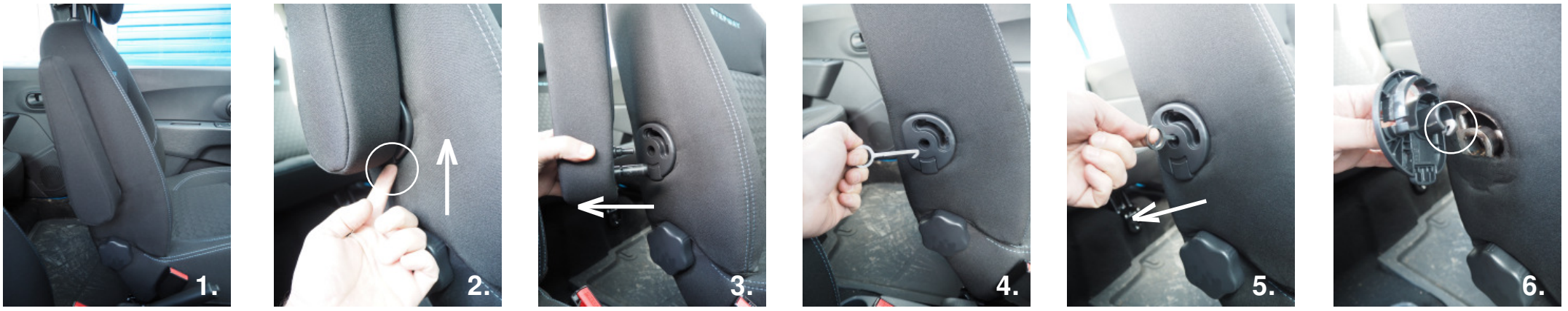
NEVER PUSH OR HIT THE SEAT IN A FORCEFULL MANNER WHILE MOUNTING THE ARMREST.

DIE ARMLEHNE DARF NIEMALS AUF DER GLEICHEN SEITE WIE DER AIRBAG ODER DIREKT ÜBER DEM AIRBAG MONTIERT WERDEN!

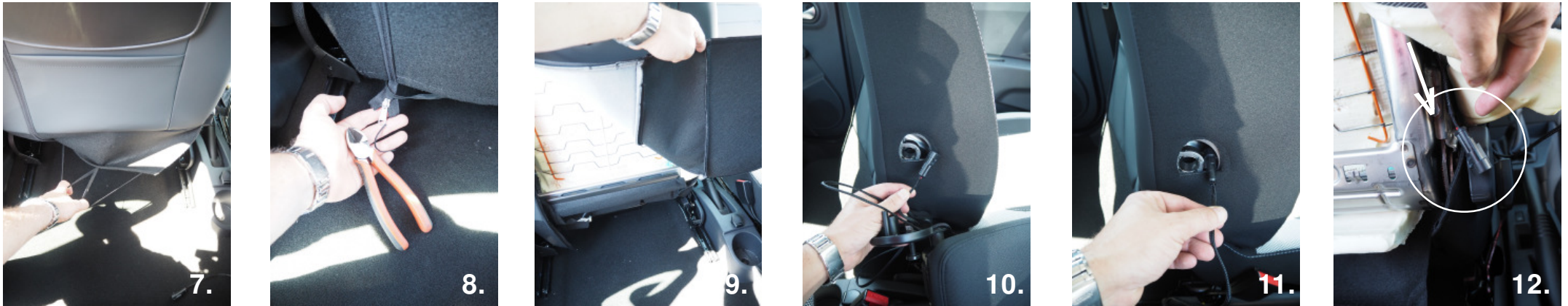
IMMER SÄMTLICHE DRÄHTE UND KLAMMERN WIEDER ANBRINGEN, DIE FÜR DIE MONTAGE GELÖST WORDEN SIND, BEVOR DER SITZBEZUG GESCHLOSSEN WIRD!

DEN SITZ WÄHREND DER MONTAGE VOR STÖßEN UND SCHLÄGEN SCHÜTZEN.

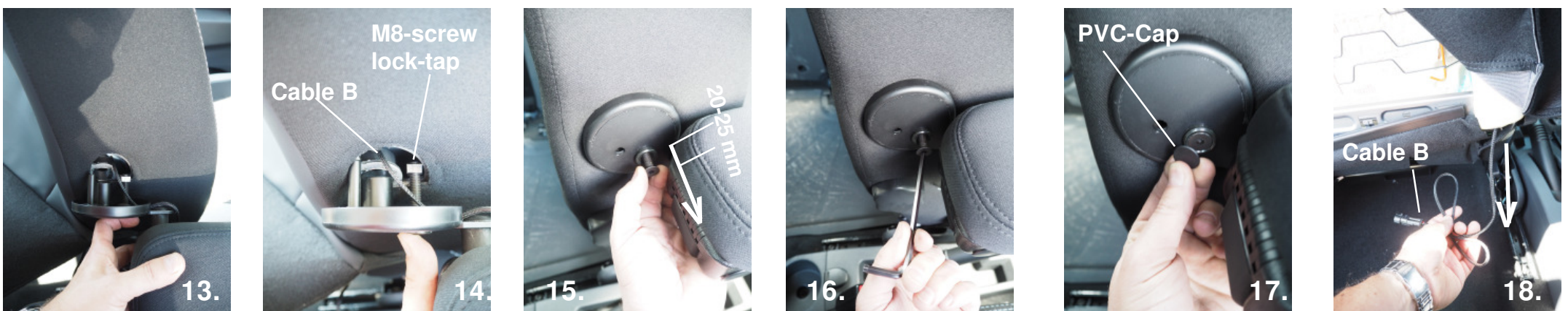
Instruction -How to mount the armrest:



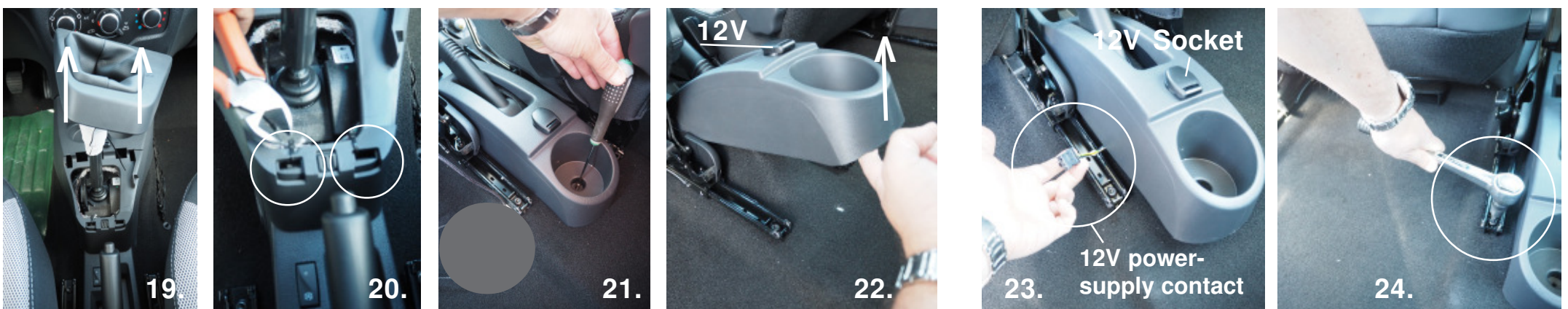
Pict. 1-2-3. Remove the original armrest by pushing the lock-spring on the plastic cover panel -then fold down the armrest and pull it outwards until it is released. **Pict. 4-5-6.** Remove the plastic cover panel by placing the enclosed «key-hook tool» in the center hole. Make sure that the hook tool is grabbing the lower front hook on the cover panel (see pict.6). Then pull straight outwards until the plastic cover panel is released!



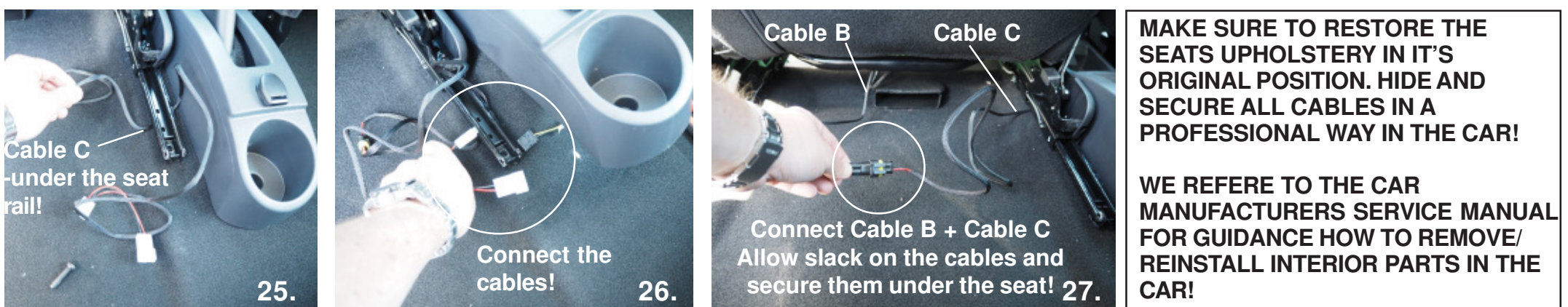
Pict. 7-8-9. Release the two rubber-straps under the seat, then release the zipper-runner by cutting off the cable-tie-strap that secures the zipper under the seat. Then open the zipper to access the back of the seat! **Pict. 10-11-12.** Insert Cable B's connector head (the cable that is pre-mounted on the armrest) into the long hole on the side of the seat and pull the cable down on the side of the seat.



Pict. 13-14. Mount the armrest adapter bracket as shown on the pictures. Make sure that the M8 screw with the lock-tap is facing downwards when you enter it into the long oval hole in the seat. Also make sure that Cable B is placed above the M8-screw so that it can't be clamped! **Pict. 15-16-17.** When the adapter bracket is in position, pull the M8-screw outwards (approx 20-25 mm) so that the lock-tap is in locking in position -before you tighten the screw (Torque 5 Nm - 6 Nm). Then place the enclosed pvc-cap over the M8-screw. **Pict. 18** Pull out and adjust the slack on Cable B at the side of the seat!



Pict. 19-23. Release the gear shift cover and cut off the two pointed cable-ties that secures the center console at the front. Then unscrew the screw in the cupholder (Torx 20) and lift up the console to be able to release/disconnect the 12V cable connector. **Pict. 24.** Unscrew the screw on the rear seat rail and...



Pict. 25. ...and place Cable C under the seat rail. **Pict. 26.** Connect the 12V power supply cable into Cable C and then connect cable C to the cars 12V Socket. **Pict. 27.** Connect Cable B with Cable C and secure the cables under the seat with the enclosed cable-tie-straps. Restore the screw on the seat rail (pict. 24) and replace the centre console in it's original position by follow pict. 19-21 in reverse order. (use the enclosed cable-tie-straps to restore/secure the console at the front side). Make sure to hide Cable C inside the center console in a nice way -before you tighten the screw on the cupholder! Finally close/restore the upholstery on the seat by follow pict. 7-9 in reverse order (secure the zipper-runner with the enclosed cable-tie-strap). **END OF INSTRUCTION!**

MAKE SURE TO RESTORE THE SEATS UPHOLSTERY IN IT'S ORIGINAL POSITION. HIDE AND SECURE ALL CABLES IN A PROFESSIONAL WAY IN THE CAR!

WE REFERE TO THE CAR MANUFACTURERS SERVICE MANUAL FOR GUIDANCE HOW TO REMOVE/ REINSTALL INTERIOR PARTS IN THE CAR!